

PIERRE HERMÉ PARIS AFTERNOON TEA

PIERRE HERMÉ
PARIS

Sweets



イスパハン

ピエール・エルメ・パリを象徴する一品。
シャキッと爽やかなフランボワーズで盛り立てられたライチの華やいだ風味が、とろけるほど甘いバラのクリームと絶妙に融合しています。



タルト フィーヌ オ
ショコラ カライブ

とろりとしたビターチョコレート
のガナッシュが、パートサブレの薄層とチョコレートの薄葉の間にしっかり収まっています。最初に感じられる甘酸っぱいカカオ風味が、ローストナッツと木の香りで引き立てられています。



エモーション アンヴィ

カシスとバニラとスマイルを組み合わせた「アンヴィ」のグラスデザート。
スプーンを深く差し入れて、全ての層を一緒にすくって召し上がってください。



プティフールタルト
アンフィニマンピスターシュ

ピスタチオの魅力がたっぷり詰まっています。
柔らかなガナッシュとふんわりとしたシャンティクリームが、タルトと食感のコントラストをなし、ほのかな苦味をもつピスタチオの繊細な味わいを引き立てています。



プティフール オーロラ

口に入れた瞬間、バラのうっとりするような芳香がいっぱいに広がります。
次第にベルガモットの甘酸っぱいアロマが前面に出て、最後には甘美な味わいの余韻を残します。



ショコラフルールドカシス

フルーティな風味あふれるベリーズ産純正チョコレートが、カシスのもつ甘酸っぱさとほろ苦さと芳しさによって引き立てられています。



マカロン
アンフィニマン シトロン

レモンのシンプルな味わいの魅力が十分に引き出されたマカロン。
爽やかな酸味が広がる、軽やかな一品です。

Savouries



カリフラワーモースの
タルトレット(V)



ワタリガニのサラダ



かぼちゃのヴルーテ(V)



イベリコハムとトリュフの
トースティ



ロブスターロール

ハイアット リージェンシー 東京のシェフチームが手掛けるセイボリー

ピエール・エルメ・パリアフタヌーンティー	7,500
ヴーヴ・クリコイエローラベルブリュット付き	10,500
マカロン6個詰め合わせ付き	11,000

マカロン6個詰め合わせはご利用の 24 時間前までにご予約ください。
表示価格には消費税およびサービス料15%が含まれております。

コーヒー


コーヒー (ホット／アイス)

アメリカンコーヒー

ウィンナーコーヒー

カフェラテ (ホット／アイス)

カプチーノ

デカフェコーヒー 

ジンティー／ブラックティー

アッサムブラックファースト

厳選したアッサム茶葉を使用し、力強いコクと芳醇な香り

ダーズリン 2nd フラッシュ

華やかで香り高く、ぶどうのような甘みが広がる
アフタヌーンティーの代表格の紅茶

セイロンブラックファースト

スリランカ・ルフナとディンブラの茶葉をブレンド
香ばしく甘みのある深い香りと、爽やかで洗練された味わい

フレーバーティー

アールグレイ

ルフナ産セイロン茶に天然ベルガモットを纏わせた
気品あふれる柑橘の香りの紅茶

ホワイトティー

オーガニック 雲南ホワイトピオニー 

中国雲南省産の白牡丹を使用
やさしい甘みと澄んだ余韻をもつ、繊細で上質な白茶

ジャスミンティーシルバーニードル

天日干し白茶にジャスミンの鮮花を重ねた
メロンを思わせるみずみずしい甘みと芳醇な香りの一杯

ハーブティー

ルイボス 

南アフリカ・セダーバーグ産の茶葉を使用
蜂蜜のような甘さと、ほのかなバニラが広がるやさしい味わい

カモミールフラワーズ 

小さなカモミールの花を丁寧に乾燥
心と身体をやさしく落ち着かせる、穏やかな香りの一杯

ホールペパーミント リーフ

清涼感あふれる香りで心と身体をやさしく整える一杯

レモングラス&ジンジャー 

体を温める生姜と爽やかなシトラスが香る、
ほっと安らぐハーブティー

ブラックカレント&ハイビスカス

美容への働きが期待できると言われているブラックカレントと、
ハイビスカスの爽やかな酸味が広がる華やかな味わい

ホール ローズ バッド 

ペルシャの伝統に基づき摘み取られたイラン産のバラのつぼみ
ティーポットで花開く、芳醇で優雅なバラの香り


日本茶


煎茶

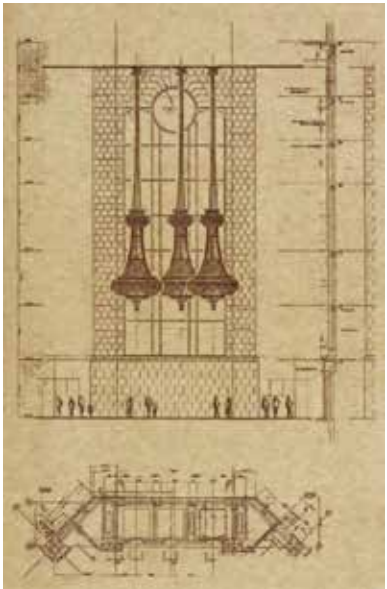
茶葉の旨みを丁寧に引き出す、汲出(くみだし)仕立て

ほうじ茶

香ばしさを楽しむ、汲出(くみだし)仕立て

 おすすめ

 FREE カフェインレス



Timeless Elegance Reimagined

アトリウムロビーを象徴する「エンペラーズ・シャンデリア」は、
誠実さと温かなおもてなしの心を体現し、
1980年の開業以来、ホテルを訪れるすべてのゲストをやさしく迎えてきました。

高さ28メートル、8階まで吹き抜けるダイナミックな空間に輝く、
約11万5,000個のスワロフスキー®・クリスタルを贅沢に
あしらった3基の壮麗なシャンデリアは、この場所に時代を超えた気品と
あたたかな光をもたらしています。

ホテルのシンボルであるこのシャンデリアの下、ピエール・エルメ・パリとの
コラボレーションによるアフタヌーンティーをぜひお楽しみください。